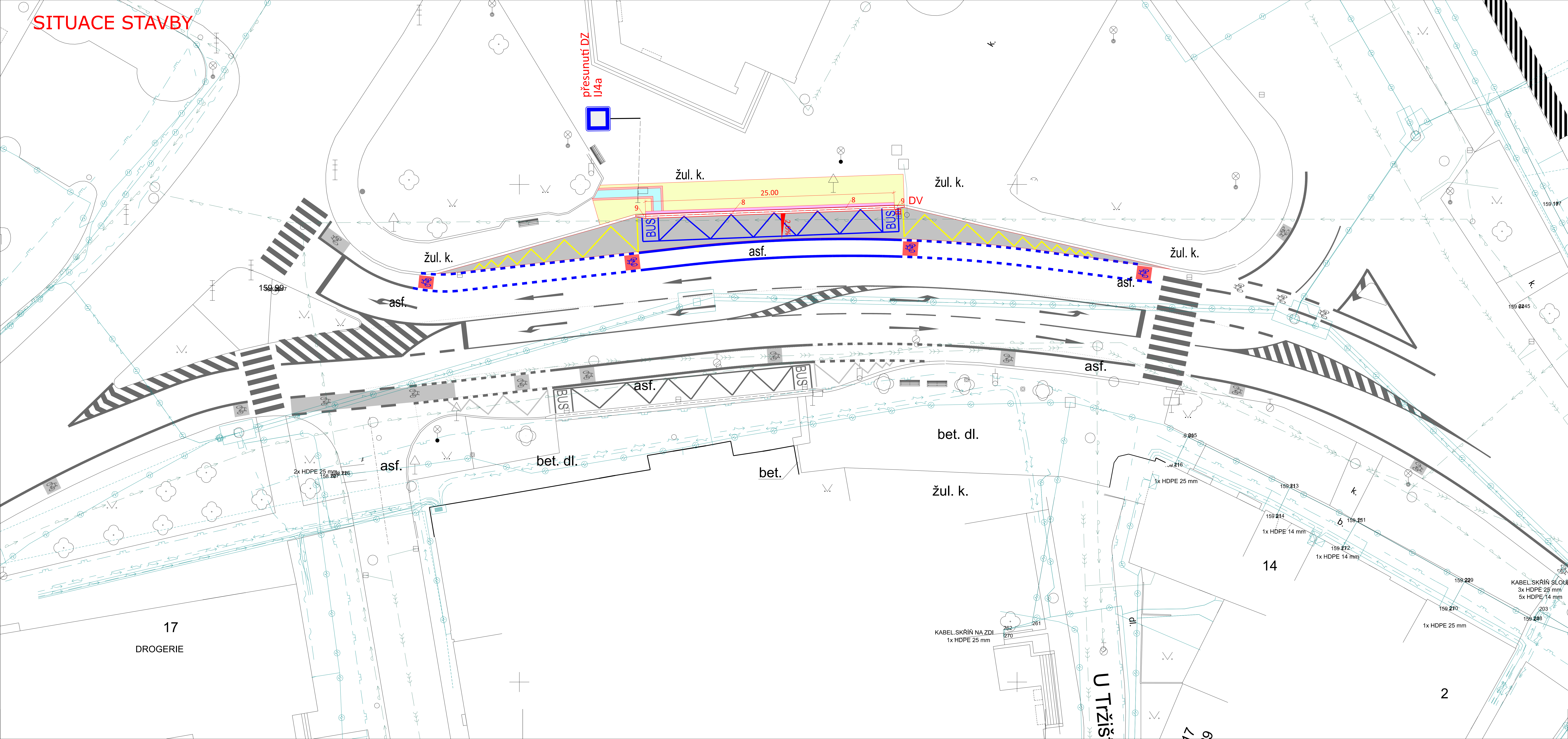


SITUACE STAVBY



LEGENDA SO:

SO 101 - Zastávka nám. TGM

LEGENDA:

- ZAMĚŘENÍ SKUT. STAVU
- SILNIČNÍ OBRUBA
- CHODNÍKOVÁ OBRUBA

LEGENDA INŽ. SÍTÍ:

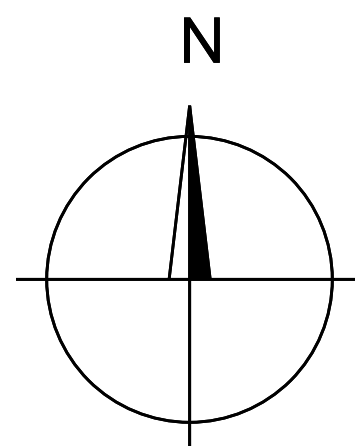
- kabel VN - E.gd
- kabel NN - E.gd
- OPTICKÉ KABELY - T-mobile
- TELEKOMUNIKAČNÍ KABELY - Cetin
- NEPROVOZOVANÉ KABELY - Cetin
- OPTICKÉ KABELY - Cetin
- VODOVOD - VaK Břeclav
- JEDNOTNÁ KANALIZACE - VaK Břeclav
- NTL PLYNOVOD - GasNet
- STL PLYNOVOD - GasNet

LEGENDA PLOCH:

- AUTOBUSOVÝ ZÁLIV - žulová kostka velká
- CHODNÍK - stávající žulová mozaika
- SIGNÁLNÍ PÁS - slepecká betonová dlažba 200x100x60 - černý odstín
- Lemování signálního pásu rovinnou dlažbou - betonová dlažba 200x200x60 - šedý odstín
- VAROVNÝ PÁS, u nástupní hrany zastávky - betonová dlažba 200x100x60 - černý odstín

Tabulka obrubníků

číslo	typ	převýšení
1	ABO 100/15/25	+15cm
2	ABO 100/15/15	+2cm
3	ABO 100/15/15	+5cm
4	ABO 100/15/25-přechodový	+2cm - +15 cm
5	ABO 100/15/25-přechodový	+5cm - +15 cm
6	ABO 100/10/25	+0cm
7	ABO 100/10/25	+6cm
8	ZASTÁVKOVÝ HK 100/40/29	+16cm
9	PŘECHODOVÝ HK 100/40/25-29	+15 - +16cm



Zákres podzemních inženýrských sítí neslouží jako vytyčovací výkres. Před zahájením stavebních prací musí zhotovitel zajistit jejich vytyčení správcem sítí a zajistit jejich označení na místě dle platných předpisů.

Souřadnicový systém: JTSK

Výškový systém: B.p.v

Zodp. projektant: Ing. Bořek Zvěďělík	Vypracoval: Ing. Bořek Zvěďělík	<b>PDS</b> Ing. Bořek Zvěďělík PROJEKCE DOPRAVNÍCH STAVEB Školní 13, 690 03 BŘECLAV zvedelik@pds-bv.cz	
MěÚ: Břeclav	KrÚ: Jihomoravský	Datum:	V/2025
Objednatel: Město Břeclav, nám. T.G. Masaryka 42/3, 690 81		Číslo zakázky:	030-24
Akce:  Břeclav - autobusové zastávky SO 101 - Zastávka nám. TGM		Měřítko:	1 : 250
		Formát:	4 x A4
		Stupeň: DUSP	Výtisk číslo:
Příloha: SITUACE STAVBY		Příloha číslo: D.1.2.	